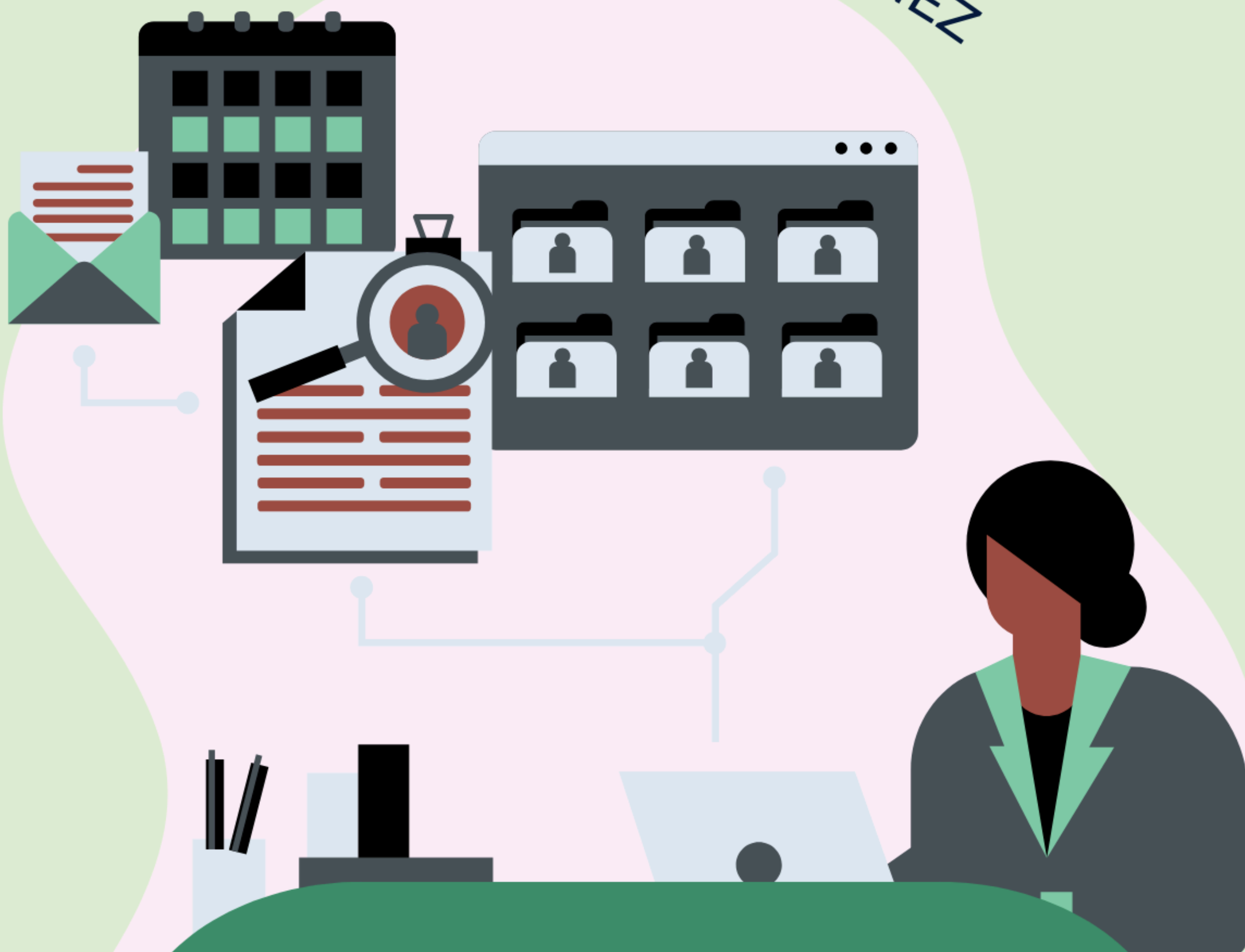




EN 2025 DEVENEZ



Assistant.e

RESSOURCES HUMAINES

Titre Professionnel du Ministère du Travail
NIVEAU 5

Assistant·e Ressources Humaines

Titre Professionnel du Ministère du Travail de Niveau 5



La certification est organisée en 2 blocs de compétences pouvant être suivis et validés séparément.

INTRODUCTION

L'assistant.e ressources humaines seconde son responsable dans l'administration du personnel et la mise en œuvre de la politique de développement des ressources humaines. Il.elle assure intégralement la gestion administrative du personnel.

Vous aimez le contact et le travail en équipe ? Ce métier est fait pour vous !

S'il le souhaite, le titulaire pourra prolonger sa formation pour obtenir le TP Responsable Petites et Moyennes Structures

| | | | | | |
|---|---|-------------------------|-----------------------------|------|-----|
| Qui ? | Demandeur.euse d'emploi, salarié.e en CDD, CDI, Intérim, en reconversion, Jeunes de – de 26 ans | | | | |
| Délai d'accès à la formation | Entretien et test de positionnement afin d'établir un programme de formation au plus proche de vos besoins. | | | | |
| Prérequis | Rigueur, confidentialité des informations traitées, réactivité lors de la constatation d'une anomalie, capacité de prise en compte des évolutions réglementaires, sens de la communication | | | | |
| Objectifs | Assurer l'administration du personnel Participer à la gestion et au développement des ressources humaines | | | | |
| Durée de parcours de formation | 677 heures | | | | |
| Métiers possibles suite à la formation | Le titulaire du TP pourra être Assistant.e ressources humaines Assistant.e formation Assistant.e recrutement Assistant.e RH et paie Gestionnaire des emplois et carrières Chargé.e des ressources humaines | | | | |
| Tarifs | Formation accessible à partir de 8,50€ / heure Nos conseillers·ères vous accompagnent dans le cadre du montage financier de votre dossier | | | | |
| Modes de financement possibles | OPCO de l'employeur dans le cadre de l'alternance Formation éligible au CPF Projet de Transition Professionnelle Financement individuel (Pôle Emploi, Agefiph, Région, privé...) | | | | |
| Accessibilités et services | Locaux accessibles aux personnes en situation de handicap, adaptation du poste en formation et en entreprise selon RQTH. Tiers temps supplémentaire lors des sessions d'examen Nos centres disposent de places de parking et sont accessibles en transport en commun. Ils vous proposent des espaces dédiés à la restauration du midi. D'autres solutions de restauration sont accessibles à proximité | | | | |
| | <table border="1"><tr><td>Taux de réussite</td><td>Taux de satisfaction</td></tr><tr><td>100%</td><td>75%</td></tr></table> | Taux de réussite | Taux de satisfaction | 100% | 75% |
| Taux de réussite | Taux de satisfaction | | | | |
| 100% | 75% | | | | |

BC 1 - Assurer les missions opérationnelles de la gestion des ressources humaines

Compétences

Assurer la gestion administrative du personnel
Assurer la gestion des variables et paramètres de paie
Mettre en place et suivre les indicateurs ressources humaines

BC 2 - Contribuer au développement des ressources humaines

Compétences

Contribuer aux opérations liées à la gestion des emplois et carrières
Contribuer au processus de recrutement et d'intégration du personnel
Contribuer à l'élaboration et au suivi du développement des compétences du personnel

*Vous êtes en situation de handicap ? Vous pouvez le signaler à votre conseiller·ère formation.
Nous pouvons vous accompagner (aménagement de parcours et de poste)*

STAGE OBLIGATOIRE

MODALITÉS, MOYENS, MÉTHODES PÉDAGOGIQUES

Formation en Blended Learning (présentiel, classes virtuelles, visio, e-learning...)

Formation collective ou individualisée

Accompagnement personnalisé

Salles de formation équipées

Ressources multimédia

Plate-forme de formation digitale

Apports théoriques en salle,

autoformation tutorée, études de cas

Application en période d'immersion en entreprise



EQUIPE PÉDAGOGIQUE

Formateur.rice.s pour adultes du métier et formé.e.s à la pédagogie pour adultes

Responsable d'activité

Référent.e Handicap et Egalité femme homme

Assistant.e administratif.ve

MODALITÉS D'ÉVALUATION

Evaluation régulière des acquis en cours de formation

Évaluation des périodes d'immersion en entreprise avec le.la tuteur.trice.

Examens blancs

Session d'examen final (total ou partiel) devant un jury

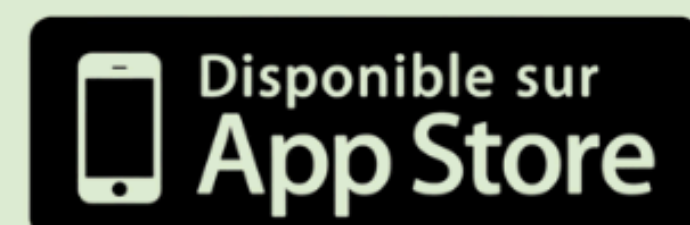
Attestation de formation

Évaluation de la formation par le.la participant.e

TÉLÉCHARGEZ NOTRE APPLICATION



CODE CONNEXION
45803774



PRENEZ RDV EN LIGNE



POUR + D'INFOS, CONTACTEZ-NOUS :

À BREST

3 rue Edouard Belin – 29200
02 98 41 86 03

À QUIMPER

50 rue du Président Sadate -
Bat F – 29000
02 98 52 09 12